

Hjem > Landdistriktsmidler > 2014 > Formidling og demonstration ny viden > Angreb af larver i vintersæd

## Angreb af larver i vintersæd

Der er i de fleste tilfælde ikke nogen mulighed for bekæmpelse. Nogle af arterne forpupper sig i efteråret, mens andre fortsætter deres skade i foråret.

I dette efterår er der modtaget flere henvendelser om angreb af forskellige larver i vintersæd og/eller græs. I tabel 1 ses en oversigt over skadedyrene, ligesom der nederst er vist billeder af larver og angreb.

Det er vigtigt at vide, hvilke afgrøder der kan angribes og kende larvernes forpupningstidspunkt. Herved kan det vurderes, hvad der kan sås ved evt. omsåning, og hvornår der kan sås, så den nye afgrøde ikke også bliver ædt. Ved angreb af gåsebiller kan der eksempelvis ved omsåning ikke sås vintersæd igen, mens alt kan sås om foråret. Ved angreb af aksløber vil både vintersæd og vårsæd blive angrebet ved omsåning, hvis vårsæden ikke sås meget sent. Der kan derfor ved kraftige angreb af aksløber kun sås bredbladede afgrøder.

**Tabel 1.** Oversigt over larver i korn og græsser

Skadedyr	Angriber	Forpupningstidspunkt
<b>Skaden fortsætter forår</b>		
Aksløber	Korn, græsser og majs	Slutningen af maj til primo juni
Græsmøl	Korn og græsser	April-maj (nøjagtig tidspunkt ikke angivet)
Smeldere	Alle afgrøder	4-årig udvikling, værst 2. og 3. år efter ompløjning af græs og værst efter flere års græs
Stankelben	Alle afgrøder	Primo juni
<b>Skaden stopper efterår</b>		
Løvsnudebiller	Korn og græsser	Fra omkring 1. uge af oktober
Gåsebiller	Korn og græsser, men til tider også andre afgrøder	Forår

Der ses relativ sjældent gnav af stankelben om efteråret, og der er kun modtaget en enkelt henvendelse om angreb af dette skadedyr.

Bortset fra stankelben er der ikke nogen mulighed for bekæmpelse. I dette efterår er der iværksat 2 landsforsøg med bekæmpelse af stankelben og 2 landsforsøg med bekæmpelse af aksløber med Avaunt. I september 2014 blev der givet en off label/mindre anvendelse til brug af 0,45 l/ha mod stankelben i græs, frøgræs og kløvergræs i efteråret. Se nærmere i [PlanteNyt nr. 1898](#).

Såfremt effekten af Avaunt er god mod aksløber, vil der blive søgt en mindre anvendelse/off label i frøgræs og græs. Muligheden for en mindre anvendelse/off label i andre afgrøder end græs vil også blive undersøgt, såfremt effekten er tilfredsstillende. Avaunt virker mod skadedyr, der æder bladene. Midlet forventes ikke at virke mod skadedyr, der hovedsagelig æder rødder og stængelbasis.



**Billede 1.** Aksløberlarver. Foto Søren Møller, Gefion.

Promilleafgiftsfonden for landbrug



Se 'European Agricultural Fund for Rural Development'



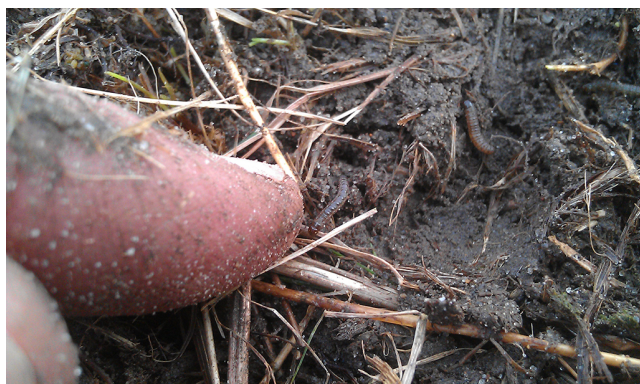
**Billede 2.** Akssløberlarve. Det er typisk, at larverne trækker bladene ned i jorden og æder dem. Der ses derfor små huller i jorden. Foto: Søren Møller, Gefion.



**Billede 3.** I nabomarken har der været vinterhvede med angreb, og larverne har som en "hær" bevæget sig ind i nabomarken med vinterhvede. Der er her i oktober anlagt et landsforsøg med og uden sprøjtning med Avaunt, og allerede nu kan man se forskelle på, hvor langt larverne er nået. Foto Søren Møller Gefion.



**Billede 4.** Angreb af akssløber i rødsvingel i oktober 2014. Foto: Vera Jacobsen, DLF-Trifolium.



**Billede 5.** Angreb af græsmøllarver. Foto: Henrik Skovgaard Larsen, Centrovic.



**Billede 6.** Nærbillede af græsmøl. Foto: Ghita Cordsen Nielsen, VfL.



**Billede 7.** Smeldere har en 4-årig udvikling.  
Her larver fra 3 forskellige år.  
Foto: G. Klingenhagen, Landwirtschaftskammer NRW.



**Billede 8.** Angreb af smeldere i vinterbyg i september. Foto: Ghita Cordsen Nielsen, VfL.



**Billede 9.** Angreb af smeldere i vinterbyg i september. Foto: Ghita Cordsen Nielsen, VfL.



**Billede 10.** Larve af stankelben omkring 0,5 cm fotograferet 17.oktober.  
Foto Søren Severin, DuPont.



**Billede 11.** Løvsnudebillelarver er lemmeløse og ligger i c-form og har brunt hoved. Fotograferet omkring 1. oktober, hvor de første larver er begyndt at forpuppe sig.  
Foto: Torben Kejser, Gefion.



**Billede 12.** Gnav af løvsnudebillelarver på stængler af vinterbyg efter 2. års engrapgræs fotograferet omkring 1. oktober. Foto: Torben Kejser, Gefion.



**Billede 13.** Overbidte stængler af rug som følge af angreb af gåsebillelarver på let jord fotograferet 24. september. Foto: Anders Vestergaard, LMO.

Kontakt din **lokale rådgivningsvirksomhed**, hvis du vil vide mere om dette emne.